



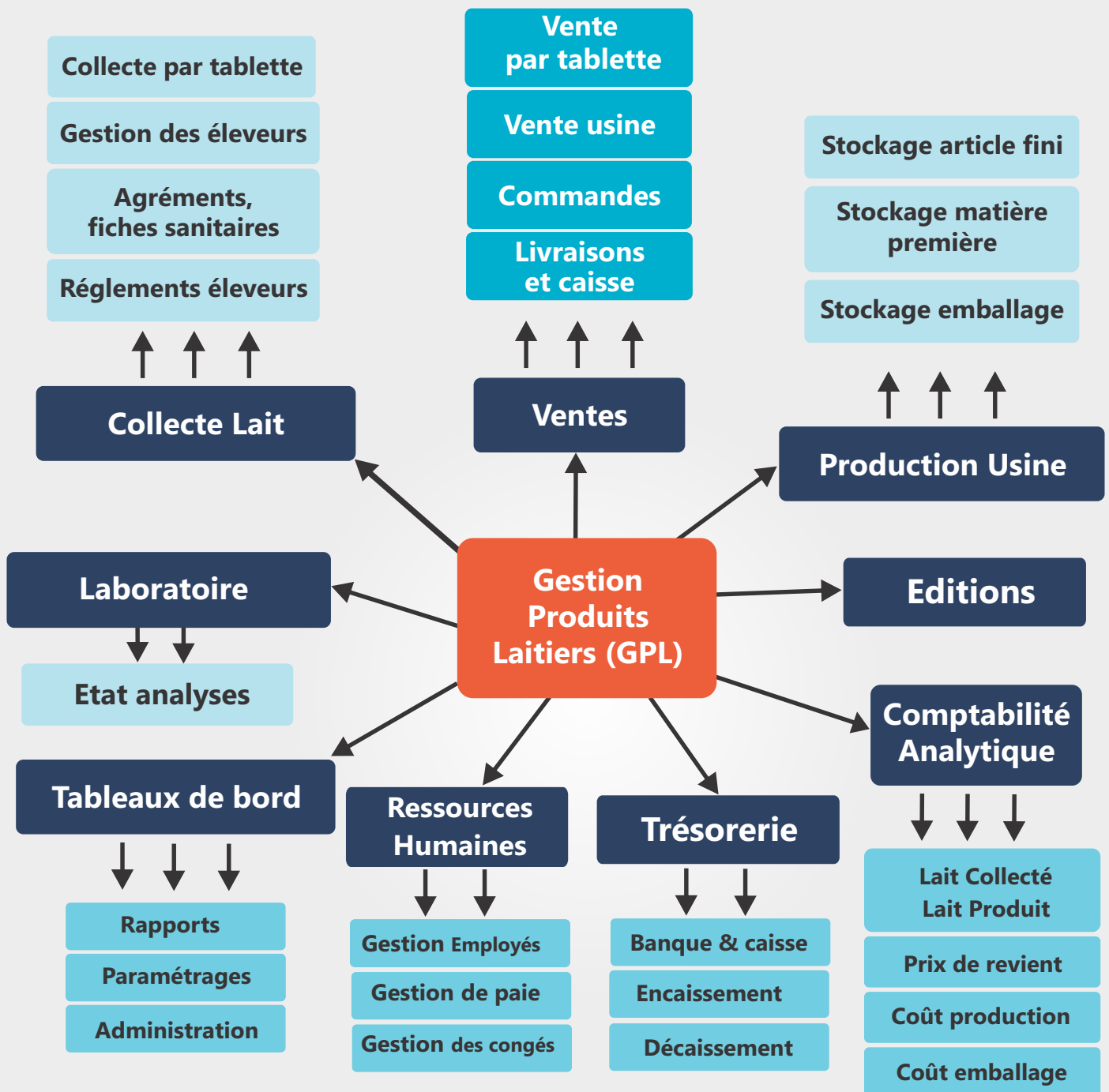
belive

Partenaire des professionnels

PRESENTATION BELIVE

GESTION DES PRODUITS LAITIERS

GPL est une application WEB permettant la gestion complète de l'usine (laiterie) dans un environnement collaboratif faisant connecter tous les services intervenant dans les différents processus métier depuis la collecte du lait, la gestion des éleveurs et collecteurs, le laboratoire, l'approvisionnement de la matière première et l'emballage, la production du lait et ses dérivées, le stock, la vente, la distribution, la comptabilité analytique pour une visibilité des prix de revient journalier, la trésorerie et la gestion des ressources humaines.



Collecte Lait

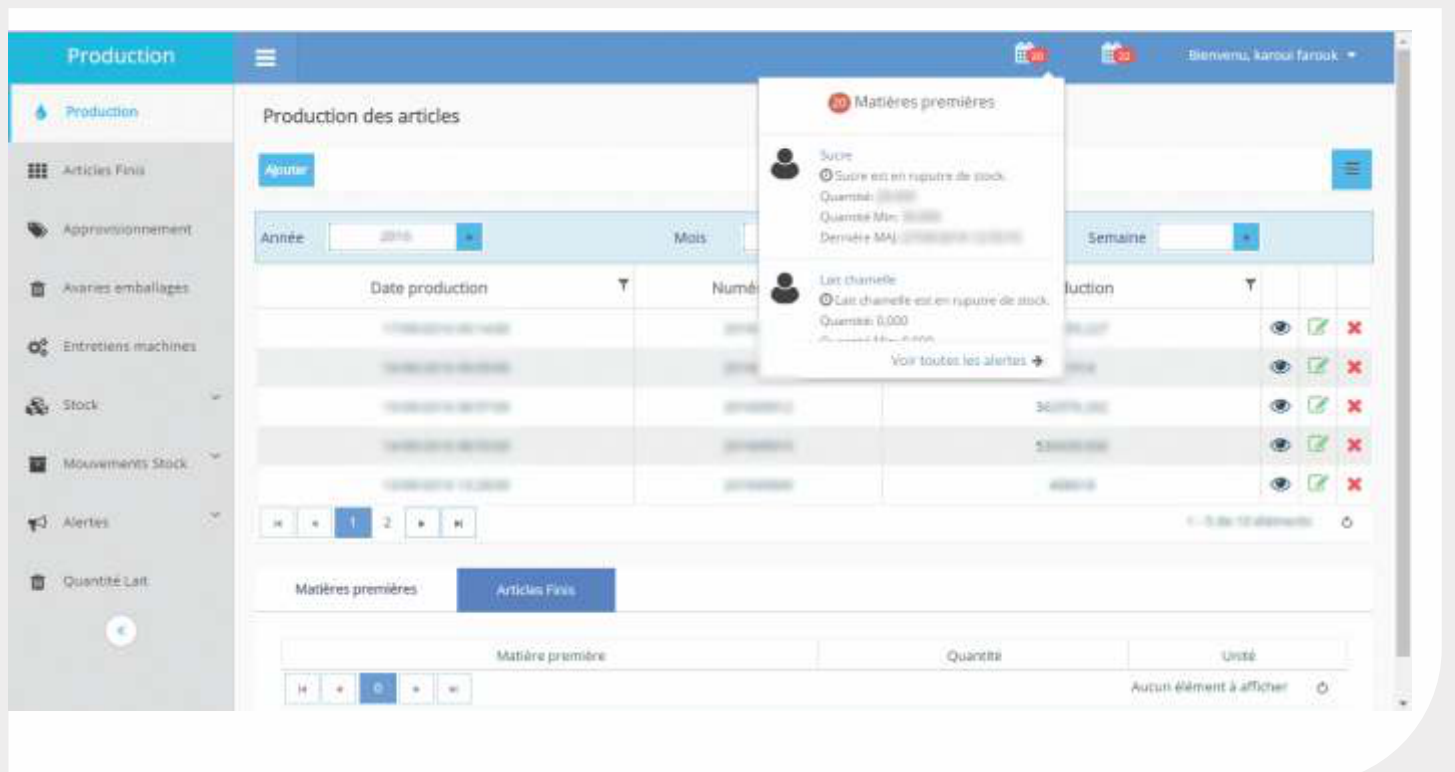
Le module collecte permet la gestion des éleveurs, la collecte du lait, les règlements des éleveurs, les alertes de rappels de dates importantes et les rapports de statistiques.

La collecte se fait à partir d'une interface de saisie, d'un import Microsoft Excel, d'une tablette ou d'un téléphone Smartphone.



Production

Le module production permet une visibilité de la transformation du lait collecté en produits dérivés (lait demi-écrémés, lait fermentés, yaourts, beurres, fromages ...), du suivi du stock de la matière première et de l'emballage consommés lors d'une production.





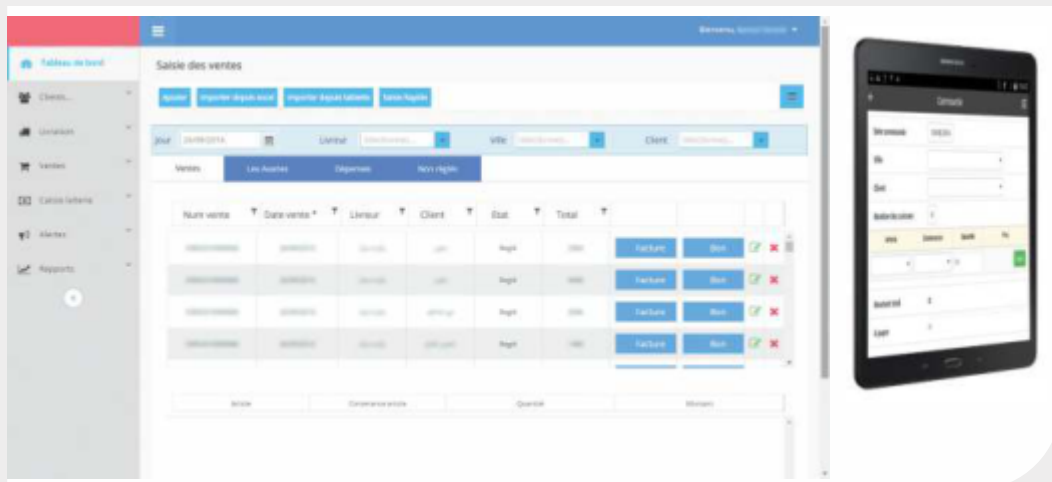
Approvisionnement

Le module approvisionnement permet une meilleure gestion des fournisseurs, de l'évolution des prix des articles, le suivi des commandes, la réception de la marchandise, les règlements et les engagements des paiements. Il permet une meilleure gestion du stock et facilite la prévision des quantités à acheter.



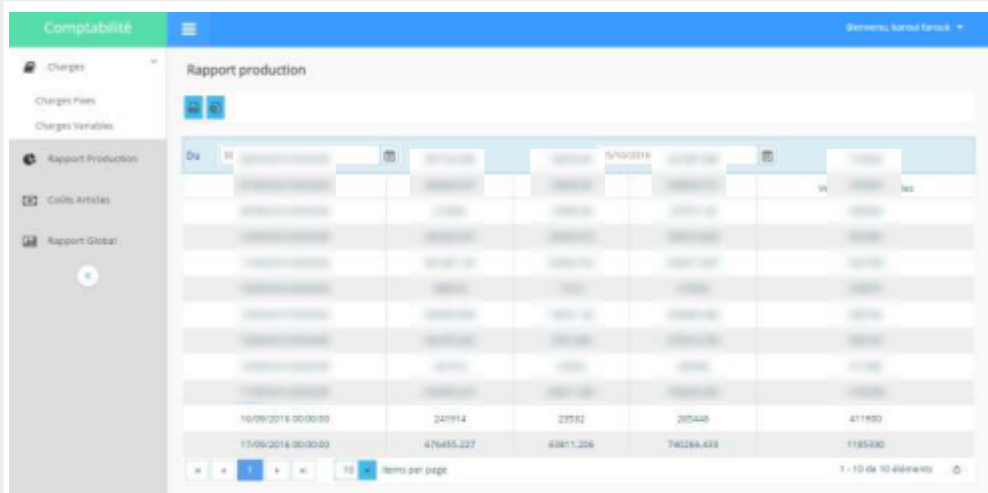
Vente

Le module vente permet la gestion de la distribution des produits finis par les livreurs, la vente directe dans l'usine, la gestion journalière de la caisse et l'édition de rapports journaliers, mensuels et annuels des ventes par articles, par villes, par livreur ...



Comptabilité

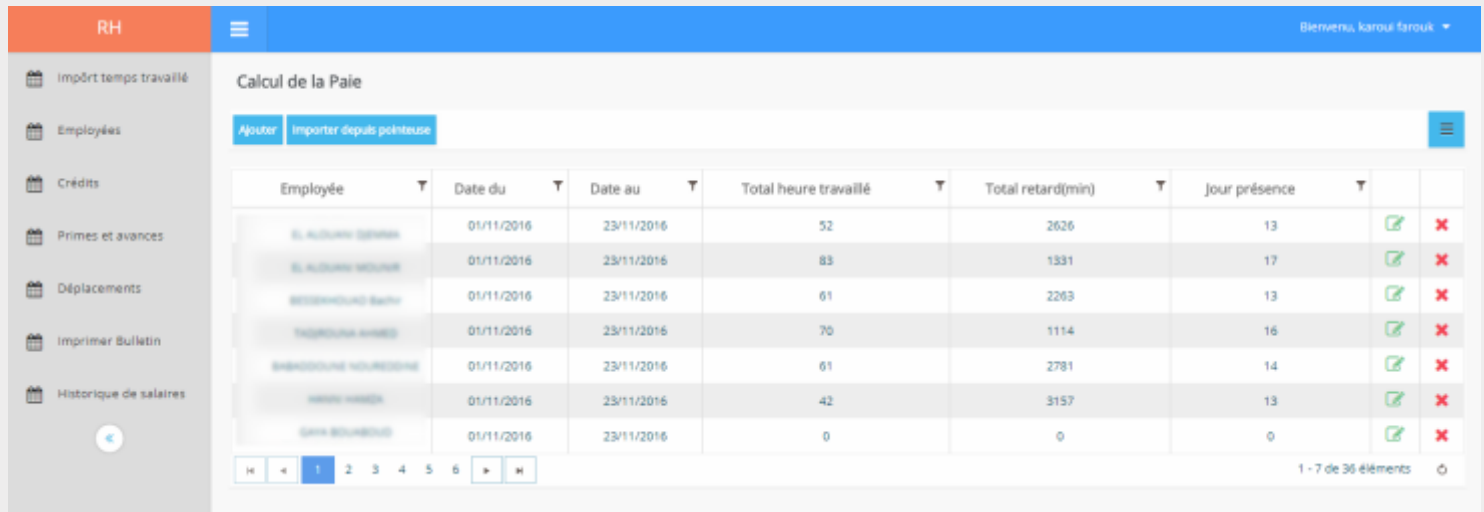
Le module comptabilité permet le paramétrage des charges fixes et variables, de déterminer les coûts de production, d'emballage et les prix de revient des articles ...



Ressources Humaines

Le module Ressources Humaines permet de gérer les contrats, les congés, les crédits, les avances, les jours travaillés et les salaires des employés.

Ce module peut s'interfacer avec des pointeuses pour la récupération des données relatives à la présence de chaque employée

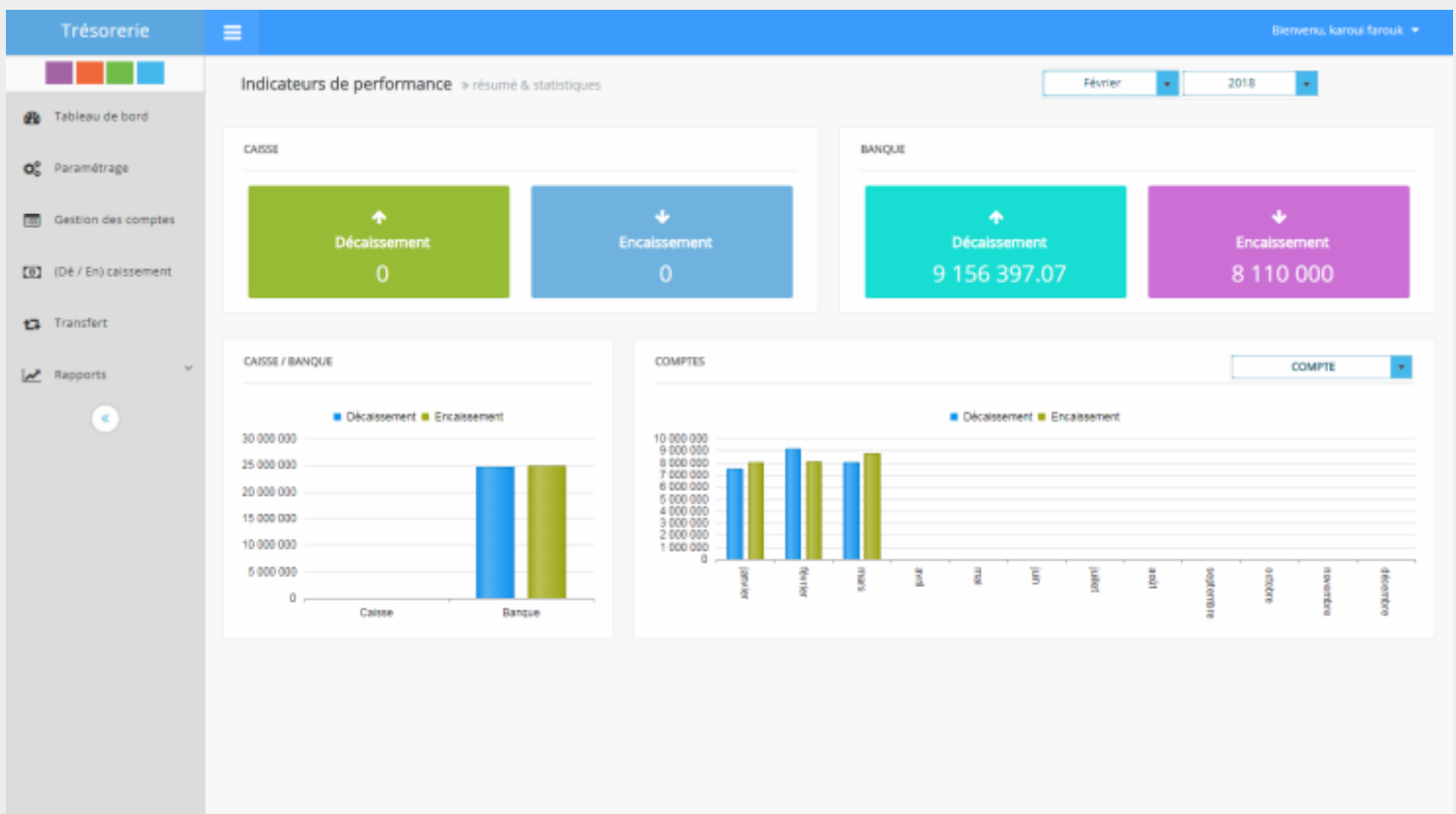


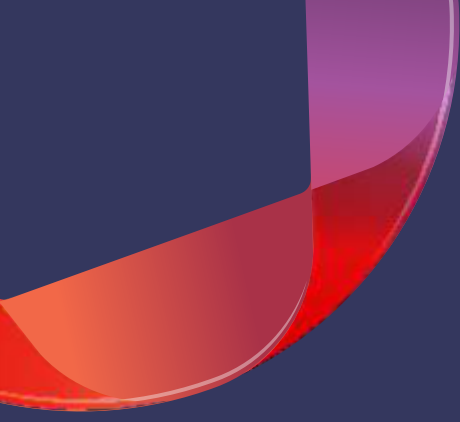
| Employée | Date du | Date au | Total heure travaillé | Total retard(min) | Jour présence |
|---------------------|------------|------------|-----------------------|-------------------|---------------|
| EL ALIYOUNE OUMAR | 01/11/2016 | 23/11/2016 | 52 | 2626 | 13 |
| EL ALIYOUNE MOHAMAD | 01/11/2016 | 23/11/2016 | 83 | 1331 | 17 |
| MOHAMADOU BACHIR | 01/11/2016 | 23/11/2016 | 61 | 2263 | 13 |
| MOHAMADOU ABDEL | 01/11/2016 | 23/11/2016 | 70 | 1114 | 16 |
| MOHAMADOU MOHAMAD | 01/11/2016 | 23/11/2016 | 61 | 2781 | 14 |
| MOHAMAD MOHAMAD | 01/11/2016 | 23/11/2016 | 42 | 3157 | 13 |
| MOHAMAD MOHAMAD | 01/11/2016 | 23/11/2016 | 0 | 0 | 0 |

Trésorerie

Le module de trésorerie permet une visibilité du cash flow de l'entreprise, les mouvements de la caisse et les différents comptes bancaires.

La trésorerie collecte des données des autres modules dont l'approvisionnement, ressources humaines ...





16, Rue Amilcar 2070 La Marsa - Tunisia.
Phone: (+216) 71 741 728
E-mail : contact@belive.tn
www.belive.tn